
中国出口月度统计报告



一、概述

2011年11月，中国出口玩具数量为2252397192个（套或千克），比上个月增加了650584020个（套或千克），金额为91280.1万美元，比上个月减少了27354.2万美元，平均单价为0.41美元/个（套或千克），比上个月减少了0.33美元/个（套或千克）；与2010年同期相比，出口数量增加了964512173个（套或千克），同比上升74.89%，出口金额减少了1921.3万美元，同比下降2.06%，平均单价降低了0.31美元/个（套或千克），同比下降43.06%。2011年1-11月，中国出口玩具数量为17255349435个（套或千克），金额为1002830.6万美元，平均单价为0.58美元/个（套或千克），同比数量增加24.37%，金额增加7.42%，平均单价下降13.62%。

二、最近两年来各月出口走势

表 1：2009 年 12 月-2011 年 11 月各月出口金额

单位：万美元，个（套或千克）

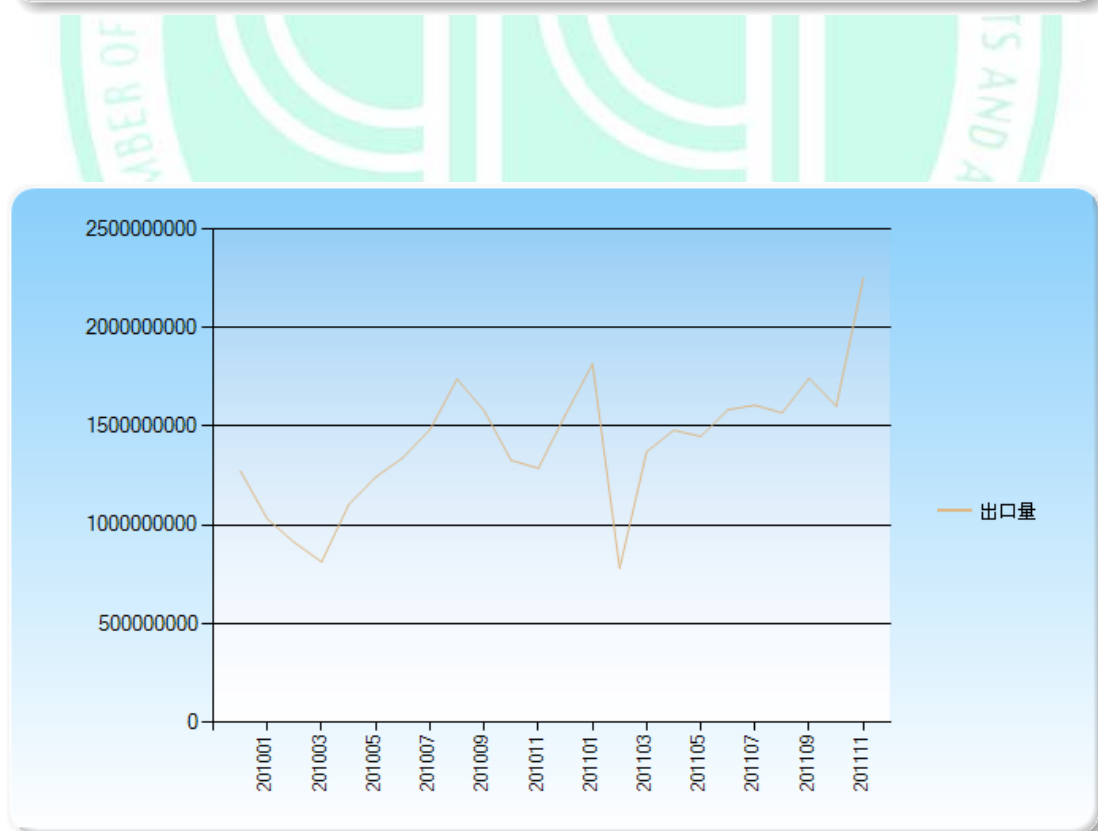
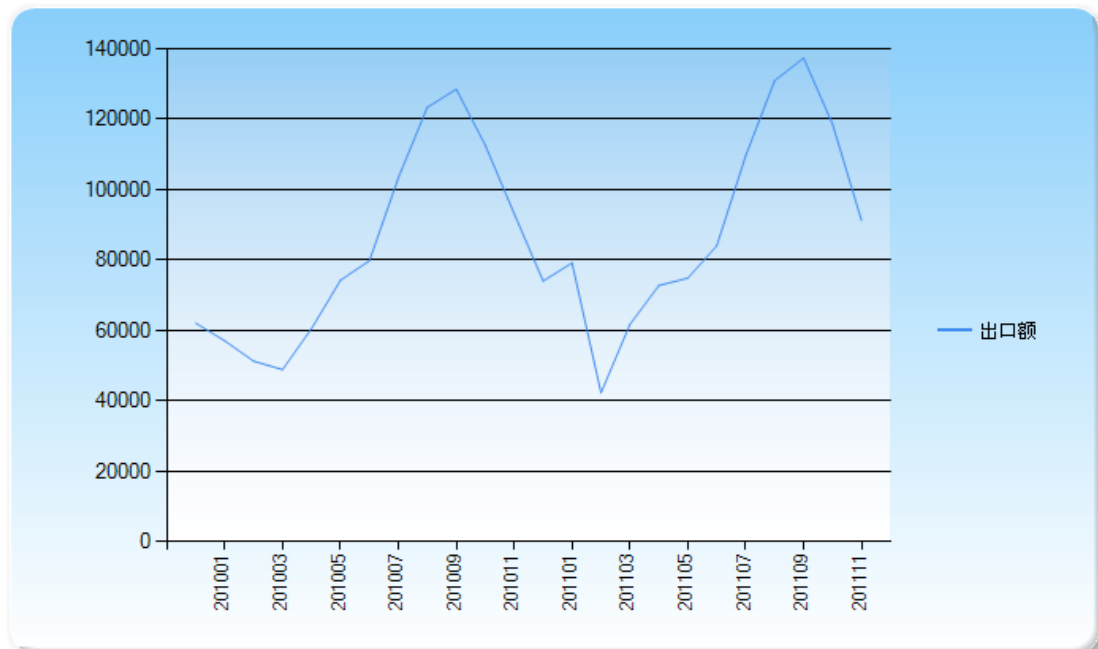
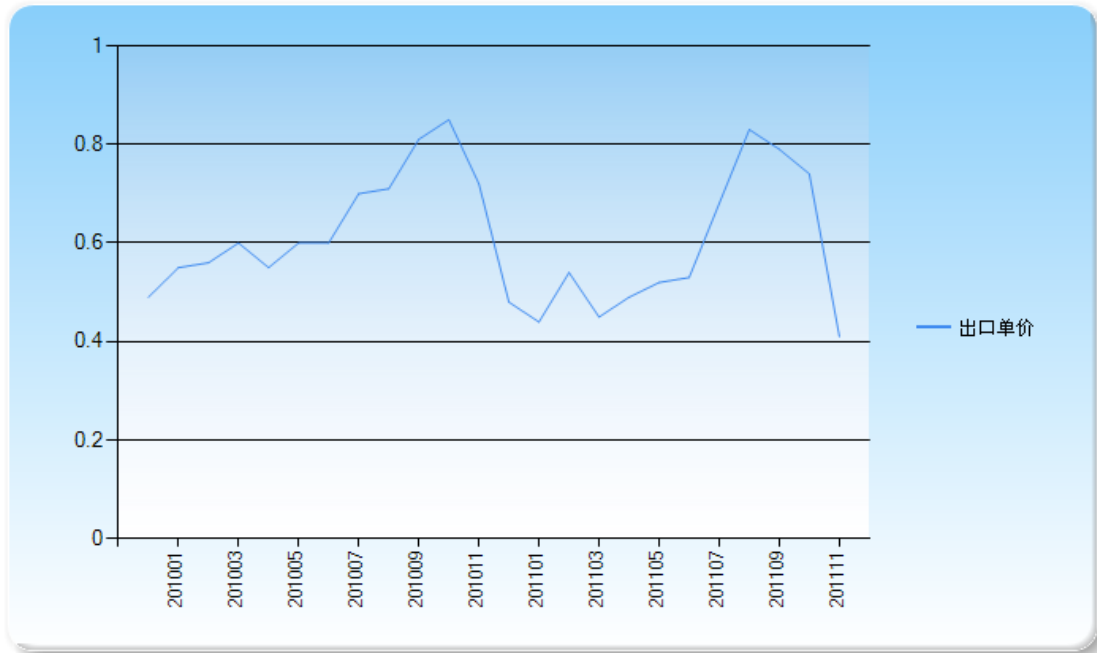


表 2：2009 年 12 月-2011 年 11 月各月出口单价

单位：美元/个（套或千克）



三、分大洲显示

表 3：2011 年 1 月-11 月分洲出口数量、金额

金额单位：万美元

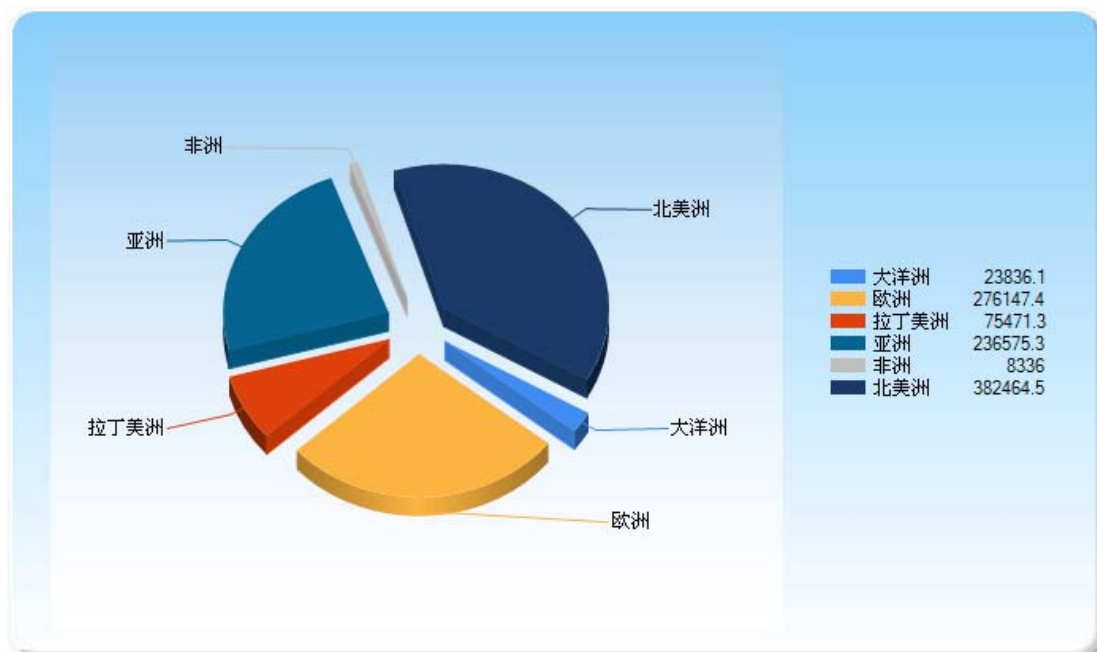
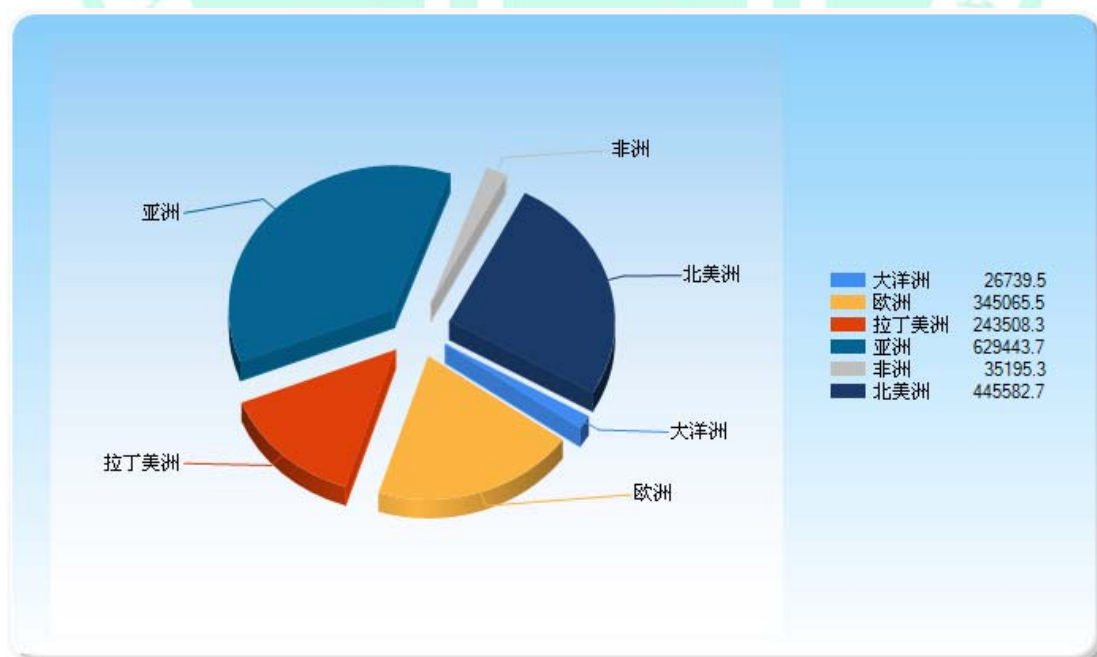


表 4：

数量单位：个（套或千克）



四、分国家（地区）出口情况

表 5：2011 年 11 月分国家（地区）出口情况（当月）

单位：个（套或千克），万美元

国别（或地区）	2011 年 11 月		同期比%	
	数量	金额	数量	金额
亚洲	673873534	25531.0	39.85	16.17
非洲	24702236	684.8	178.37	20.46
欧洲	328557952	18205.9	8.24	-16.14
拉丁美洲	754156365	5380.9	715.19	12.91
北美洲	444490102	39142.5	16.31	-7.52
大洋洲	26617003	2335.0	40.59	25.97
*东盟	288008661	7017.3	81.77	36.63
*中东	108566316	2458.3	196.42	22.96
*欧盟十五国	281237560	14979.4	19.86	-15.96
*欧盟二十五国	307781112	15937.9	10.67	-16.94
*欧盟二十七国	308285173	15999.4	10.46	-17.22
*独联体	17652103	2003.1	-24.89	-6.39
美国	425021568	37134.7	16.96	-8.10
香港	122315228	7012.3	5.07	4.95
日本	69970433	5770.1	8.32	13.01
菲律宾	119979664	4733.1	2.20	33.83
英国	50738872	4324.2	6.43	-21.40
德国	42498741	3187.5	-8.59	-8.76
澳大利亚	21660321	2115.0	33.26	27.61
加拿大	19468534	2007.8	3.62	4.52
法国	25167385	1650.4	40.59	-17.26
荷兰	64050693	1571.1	66.64	-5.84

仅显示按金额排名前 10 名的国家和地区。

表 6: 2011 年 1-11 月分国家 (地区) 出口情况 (累计)

单位: 个 (套或千克), 万美元

国别 (或地区)	2011 年 1-11 月		同期比%	
	数量	金额	数量	金额
亚洲	6294436655	236575.3	41.08	19.07
非洲	351952842	8336.0	187.77	33.72
欧洲	3450655299	276147.4	2.77	4.23
拉丁美洲	2435082588	75471.3	53.73	24.70
北美洲	4455826717	382464.5	6.82	-0.12
大洋洲	267395334	23836.1	50.65	17.91
*东盟	2537670187	60787.6	104.03	33.57
*中东	710980154	27242.8	46.85	17.97
*欧盟十五国	2777425769	229286.4	2.03	2.73
*欧盟二十五国	3146589035	246971.0	3.31	4.03
*欧盟二十七国	3157765834	248482.9	3.19	3.93
*独联体	259633649	24707.8	-7.29	4.56
美国	4194989393	358438.0	5.76	-0.36
香港	1375624355	75480.3	12.75	15.21
英国	595086717	60772.5	1.36	-0.91
日本	662451959	44336.2	7.08	17.73
德国	527268851	44251.9	2.56	8.73
菲律宾	1127288801	39390.4	33.42	39.83
法国	265321042	29541.3	4.21	3.28
加拿大	260835424	24026.0	27.42	3.60
墨西哥	356601171	22483.2	-50.08	22.07
荷兰	315893088	21993.8	-1.47	10.11

仅显示按金额排名前 10 名的国家和地区。

五、分贸易方式出口情况

表 7：2011 年 11 月分贸易方式出口情况（当月）

单位：个（套或千克），万美元

贸易方式	2011 年 11 月		2010 年 11 月		同期比%	
	数量	金额	数量	金额	数量	金额
一般贸易	1383745119	38852.52	427591560	35026.41	223.61	10.92
国家间、国际组织无偿援助和赠送的物资	0	0	0	0	-	-
加工贸易	759740914	41308.25	770499529	47508.47	-1.40	-13.05
来料加工装配贸易	273500230	14739.11	368445482	19734.48	-25.77	-25.31
进料加工贸易	486240684	26569.13	402054047	27773.99	20.94	-4.34
边境小额贸易	225876	58.84	807586	49.63	-72.03	18.54
对外承包工程出口货物	0	0	0	0	-	-
保税仓库进出境货物	78574323	9335.27	75441543	9566.95	4.15	-2.42
保税区仓储转口货物	21889083	1634.19	12289934	1010.25	78.11	61.76
其它	8221877	91.02	1254867	39.70	555.20	129.29

表 8：2011 年 1-11 月分贸易方式出口情况（累计）

单位：个（套或千克），万美元

贸易方式	2011 年 1-11 月		2010 年 1-11 月		同期比%	
	数量	金额	数量	金额	数量	金额
一般贸易	7888099537	397438.10	4516821021	348355.48	74.64	14.09
国家间、国际组织无偿援助和赠送的物资	210	0.12	0	0	-	-
加工贸易	8136782064	472346.62	8305986941	462977.99	-2.04	2.02
来料加工装配贸易	3469122043	176426.95	4063097809	200135.68	-14.62	-11.85
进料加工贸易	4667660021	295919.66	4242889132	262842.31	10.01	12.58
边境小额贸易	5244245	639.77	7519910	777.98	-30.26	-17.76
对外承包工程出口货物	0	0	308	4.30	-100	-100
保税仓库进出境货物	905324901	114090.46	869706948	108351.44	4.10	5.30
保税区仓储转口货物	206528143	17512.82	159535328	12620.02	29.46	38.77
其它	113370335	802.66	14755211	434.95	668.34	84.54

六、分地区出口情况

表 9：2011 年 11 月分地区出口情况（当月）

单位：个（套或千克），万美元

地区	2011 年 11 月		2010 年 11 月		同期比%	
	数量	金额	数量	金额	数量	金额
广东	943746023	60990.69	999665348	66304.14	-5.59	-8.01
江苏	207773705	9725.61	66885103	8923.91	210.64	8.98
浙江	372453091	7962.01	110181976	7544.40	238.03	5.54
上海	31319371	4020.79	21482801	3856.64	45.79	4.26
山东	74489731	2471.94	18274337	2663.19	307.62	-7.18
福建	33550973	2103.56	27356359	1613.55	22.64	30.37
江西	20304150	1688.13	5271748	487.06	285.15	246.60
安徽	5521910	894.32	6007982	853.10	-8.09	4.83
河南	6705771	321.28	2532713	125.98	164.77	155.03
北京	11475004	239.27	5568516	286.76	106.07	-16.56
广西	8039426	148.03	2369049	88.14	239.35	67.94
湖北	143094729	122.43	652156	15.78	21841.79	675.81
河北	382750575	118.40	13870676	30.97	2659.42	282.33
重庆	2014830	106.83	221256	14.21	810.63	651.69
辽宁	2451251	92.25	1958103	71.32	25.18	29.35
新疆	924831	77.81	831761	65.70	11.19	18.42
四川	3159780	67.63	332920	97.97	849.11	-30.97
天津	630477	43.28	3341290	39.14	-81.13	10.60
黑龙江	132246	29.64	779952	68.08	-83.04	-56.47
宁夏	1589168	15.96	72545	14.47	2090.60	10.29
甘肃	169041	9.90	167862	11.81	0.70	-16.13
海南	14084	9.49	12001	8.87	17.36	7.00
吉林	35869	8.08	25699	10.28	39.57	-21.34
陕西	25242	6.31	11611	4.27	117.40	47.67
云南	22614	5.80	11220	1.66	101.55	249.64
山西	3300	0.61	35	0.01	9328.57	4779.2
内蒙古自 治区	0	0	0	0	-	-
湖南	0	0	0	0	-	-
西藏	0	0	0	0	-	-
贵州	0	0	0	0	-	-
青海	0	0	0	0	-	-

表 10: 2011 年 1-11 月分地区出口情况 (累计)

单位: 个 (套或千克), 万美元

地区	2011 年 1-11 月		2010 年 1-11 月		同期比%	
	数量	金额	数量	金额	数量	金额
广东	10584126707	710013.93	10146223853	667815.83	4.32	6.32
江苏	2089348326	88151.05	1315580300	78763.92	58.82	11.92
浙江	1975793305	83252.14	1072732484	76350.00	84.18	9.04
上海	244732327	37624.20	264097111	37419.71	-7.33	0.55
山东	222546964	26720.21	169876298	25990.10	31.01	2.81
福建	371511033	23864.97	319562139	17774.44	16.26	34.27
江西	217819325	8366.06	89581504	7536.99	143.15	11.00
安徽	234072245	11474.86	79050481	10128.12	196.10	13.30
河南	84439735	3195.27	55259745	2317.96	52.81	37.85
北京	116436894	3045.08	48592450	2964.49	139.62	2.72
广西	53564635	1150.89	49155611	1328.36	8.97	-13.36
湖北	217198371	480.85	7312865	253.66	2870.09	89.57
河北	680194522	647.42	158358182	367.21	329.53	76.31
重庆	23487387	981.83	14125772	649.95	66.27	51.06
辽宁	47132176	931.43	24250750	714.85	94.35	30.30
新疆	5383507	780.41	6525589	1049.79	-17.50	-25.66
四川	22812089	390.56	2102145	159.41	985.18	145.01
天津	18036041	650.20	11673588	427.91	54.50	51.95
黑龙江	7456233	335.62	15473012	876.39	-51.81	-61.70
宁夏	25235959	141.93	2110532	212.20	1095.72	-33.11
甘肃	11411133	166.79	666424	51.18	1612.29	225.87
海南	199927	181.02	1036457	46.73	-80.71	287.39
吉林	291528	80.36	419803	116.40	-30.56	-30.96
陕西	1819513	125.65	791169	117.04	129.98	7.35
云南	268235	64.74	2380651	52.39	-88.73	23.57
山西	11933	4.36	143890	12.43	-91.71	-64.93
内蒙古 自治区	21	0.29	11392	3.20	-99.82	-91.03
湖南	18864	8.33	17222915	20.22	-99.89	-58.82
西藏	500	0.12	0	0	-	-
贵州	0	0	8555	1.28	-100	-100
青海	0	0	0	0	-	-

七、分企业性质出口情况

表 11：2011 年 11 月分企业性质出口情况（当月）

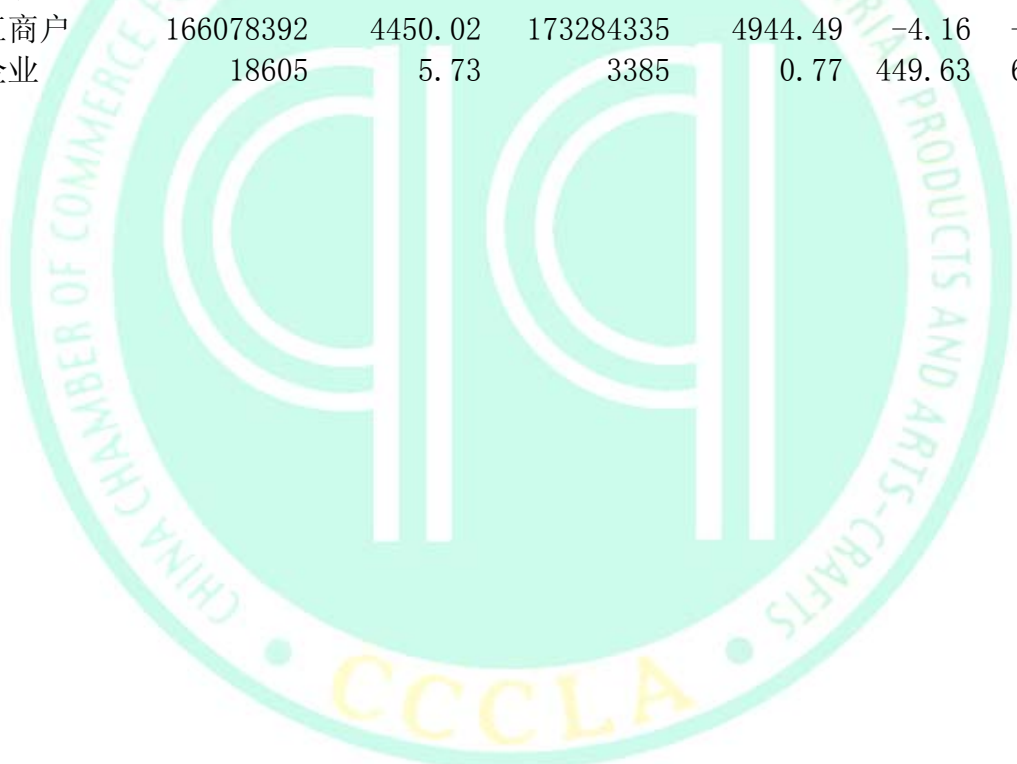
单位：个（套或千克），万美元

企业性质	2011 年 11 月		2010 年 11 月		同期比%	
	数量	金额	数量	金额	数量	金额
国有企业	245593673	16641.27	267176266	20663.30	-8.08	-19.46
三资企业	498825318	43265.87	489756330	44760.03	1.85	-3.34
中外合作企业	37429582	3845.52	40852959	3528.83	-8.38	8.97
中外合资企业	46499885	6655.16	50462567	6208.37	-7.85	7.20
外商独资企业	414895851	32765.19	398440804	35022.83	4.13	-6.45
民营企业	1483265493	30900.36	517370389	27429.27	186.69	12.65
集体企业	37739858	2795.15	36182853	2992.60	4.30	-6.60
私人企业	1445525635	28105.21	481187536	24436.67	200.41	15.01
个体工商户	24711997	472.32	13581069	348.56	81.96	35.51
其他企业	711	0.25	965	0.25	-26.32	-0.12

表 12: 2011 年 1-11 月分企业性质出口情况 (累计)

单位: 个 (套或千克), 万美元

企业性质	2011 年 1-11 月		2010 年 1-11 月		同期比%	
	数量	金额	数量	金额	数量	金额
国有企业	2984754054	189354.57	2900559158	212596.88	2.90	-10.93
三资企业	5720896118	479337.18	5768747404	434650.12	-0.83	10.28
中外合作企业	385315526	46082.23	391441918	37401.35	-1.57	23.21
中外合资企业	573186169	69411.28	532361554	62697.58	7.67	10.71
外商独资企业	4762394423	363843.67	4844943932	334551.19	-1.70	8.76
民营企业	8383602266	329683.06	5031731385	281329.90	66.61	17.19
集体企业	541961857	37715.89	487495922	39121.11	11.17	-3.59
私人企业	7841640409	291967.16	4544235463	242208.79	72.56	20.54
个体工商户	166078392	4450.02	173284335	4944.49	-4.16	-10.00
其他企业	18605	5.73	3385	0.77	449.63	643.60



八、出口价格、物量指数

表 13：2011 年 11 月当月出口价格、物量指数

	价格指数（派氏）	物量指数（拉氏）
当月出口	70.7	137.1

表 14：2011 年 1-11 月出口价格、物量指数

	价格指数（派氏）	物量指数（拉氏）
累计出口	94.1	113.9

注：以上年同期为 100。

注释：

根据每个重点商品找到其对应的8位码序列，查找每个8位码在相应时间内的进出口价格和数量。设该8位码商品本年本月进出口价格为 p_1 ，进出口数量为 q_1 ，去年同期进出口价格为 p_0 ，数量为 q_0 ，去年整年的平均价格为 p_{avg} ，则该重点商品：

派氏价格指数为(旗下所有8位码的 $p_1 \cdot q_1$ 之和)/(旗下所有8位码的 $p_0 \cdot q_1$ 之和)

拉氏物量指数为(旗下所有8位码的 $p_{avg} \cdot q_1$ 之和)/(旗下所有8位码的 $p_{avg} \cdot q_0$ 之和)

报告说明

玩具海关协调制度编码:

95010000 —— 95039999



版 权 声 明

本报告的内容，包括但不限于其文本、数据和图像，版权为中华人民共和国商务部中国轻工工艺品进出口商会共同所有（以下称“版权所有方”）。保留所有权利。

使用授权

版权所有方据此授权您拷贝和显示本报告的内容，但仅限于个人或资料性及非商业用途，您所做的任何拷贝必须包含本版权声明。在未事先得到版权所有方书面允许的情况下，您无权对报告内容作任何改动。